

HyTec® – PROZESSWASSERANALYSE VON GROZ-BECKERT FÜR WASSERSTRAHL- VERFESTIGUNGSANLAGEN



Bei der Herstellung von Spunlaceprodukten spielt die Qualität des Prozesswassers eine entscheidende Rolle. Die Beschaffenheit des Wassers beeinflusst die Lebensdauer diverser Maschinenteile und die der Düsenstreifen.

Darüber hinaus beeinflusst das Prozesswasser nicht nur bei der Produktion von Hygieneartikeln die Qualität des Endproduktes in hohem Maße. Es muss daher auf hygienisch einwandfreies Wasser geachtet werden.

Wasser, ein sehr vielschichtiges Medium, kann in saurer oder alkalischer, voll- oder teilentsalzter Form vorliegen. Es kann aber auch Mikroorganismen, Metallpartikel sowie andere anorganische Substanzen in verschiedenen Konzentrationen enthalten.

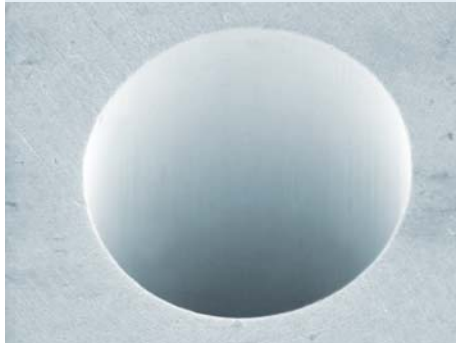
Neben pH-Wert, Wasserhärte und Chloridgehalt, gibt es noch eine Vielzahl anderer Kenngrößen zur Bestimmung der Wasserqualität. Groz-Beckert hilft Ihnen dabei, genaue Kenntnisse über das bei Ihnen im Einsatz befindliche Prozesswasser zu erlangen.

Im Rahmen einer umfassenden Laboranalyse im Hause Groz-Beckert untersuchen wir Ihr Prozesswasser im Hinblick auf wichtige wasserchemische Parameter.

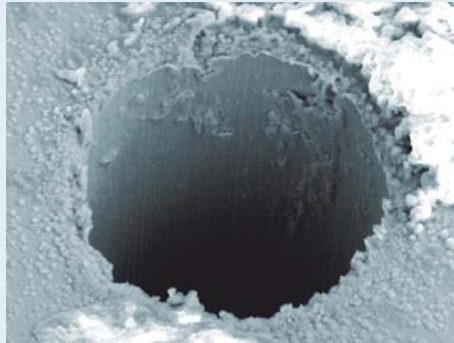
Gerne zeigen wir Ihnen Möglichkeiten zur Verbesserung Ihrer Prozesswasserqualität auf. Bitte sprechen Sie uns im Bedarfsfall an.

WICHTIGE KENNGRÖSSEN ZUR BESTIMMUNG DER WASSERQUALITÄT

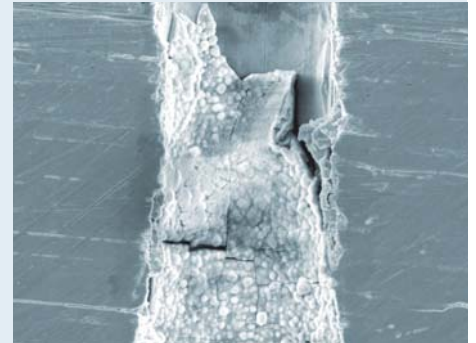
Darstellung verschiedener Verunreinigungen einer Düse



Neue Düse



Gebrauchte Düse mit Kalkablagerungen

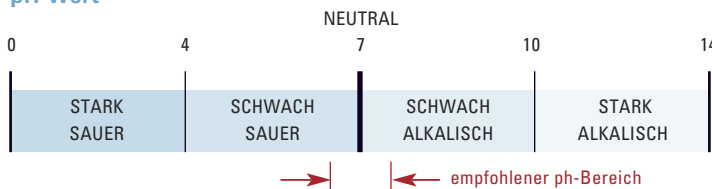


Querschnitt durch eine verschmutzte Düse

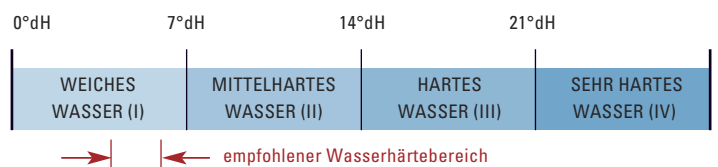
- **pH-Wert:** Je niedriger der Wert im sauren Bereich, desto höher die Gefahr von Korrosion. Bei der Verwendung von Leichtmetallteilen wirkt sich jedoch ein hoher pH-Wert tendenziell negativ aus. Wir empfehlen deshalb einen pH-Wert im Bereich von 6,5 bis 7,5.

- **Wasserhärte:** Weiches Wasser unterstützt den Lösevorgang von Metallen. Zu hartes Wasser wiederum lässt die Düsen verkalken. Wir empfehlen deshalb eine Wasserhärte im Bereich von 4° bis 6° dH.

pH-Wert



Wasserhärtegradskala



- **Chloridgehalt:** Je höher der Chloridgehalt, desto höher die Gefahr von Korrosion. Wir empfehlen einen Chloridgehalt niedriger als 100ppm (=>mg/l).

Als führender Hersteller von Düsenstreifen bietet Groz-Beckert seinen Kunden eine individuelle Beratung in Verbindung mit einer Prozesswasseranalyse an. Dabei werden u.a. auch Untersuchungen im Hinblick auf folgende Kenngrößen durchgeführt:

- pH-Wert
- Wasserhärte
- Chloridgehalt
- Anionen
- Kationen